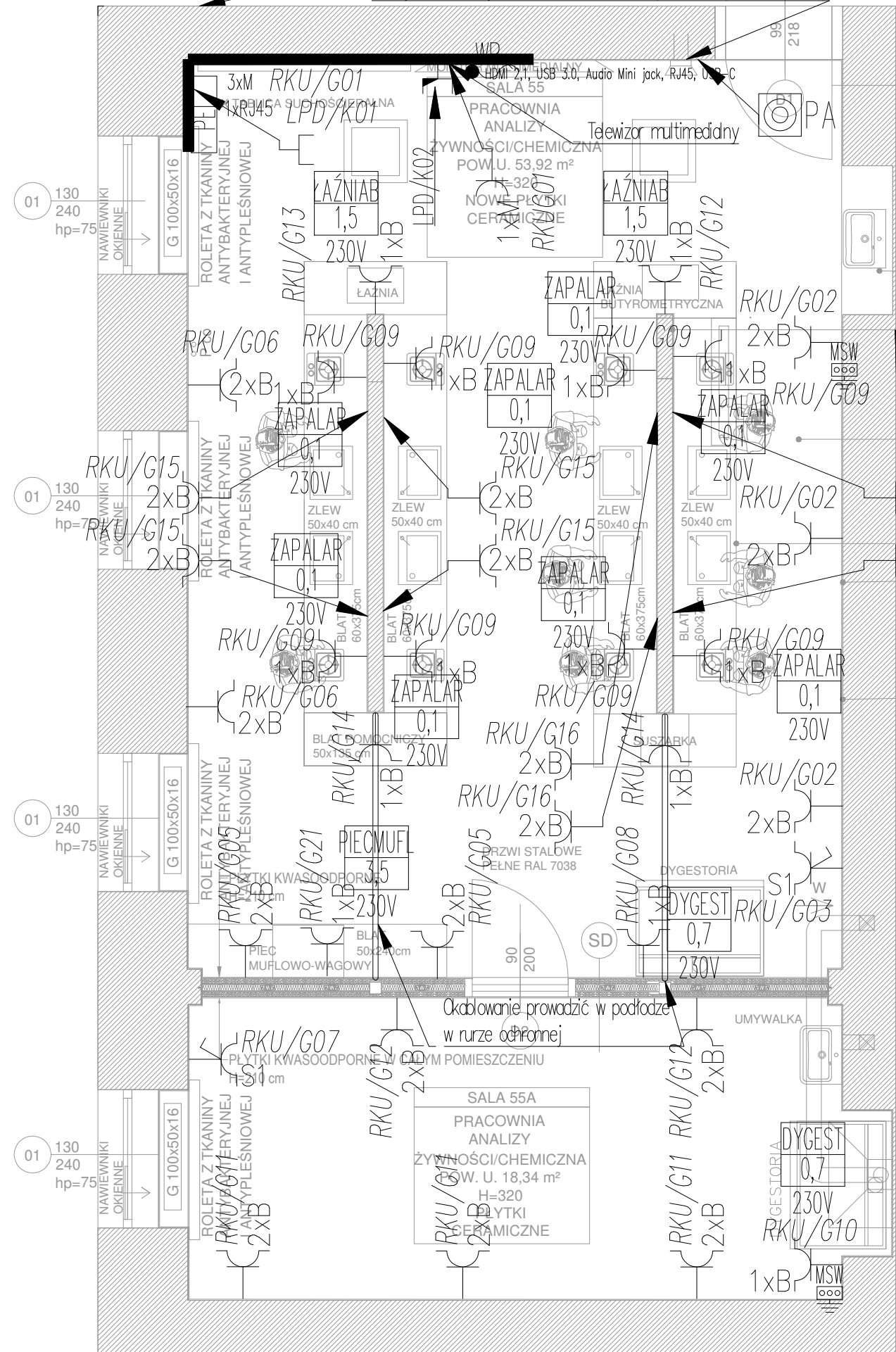


Modernizowana Pracownia 55
Analizy żywności / chemiczna

Istniejąca instalacja radiowa - do zabezpieczenia i pozostawienia

RZUT projektu - SALA 55



ISTNIEJĄCE DRZWI
DREWNIANE
DO RENOWACJI!

ZMIANA LOKALIZACJI UMYWALKI

PRZEDŁUŻENIE ŚCIANKI
DZIAŁOWEJ
NA WYSOKOŚĆ 90 cm

SUFIT PODWIESZANY
Z PŁYT FIREBOARD
NA SYSTEMOWYM RUSZCIE
STALOWYM
pow. 73,25 m²
WYSOKOŚĆ BLATÓW
80-90 cm

NA ŚCIANACH DZIAŁOWYCH
ZAMONTOWAĆ PŁYTKI
CERAMICZNE
CHEMOODPORNE DO WYSOKOŚCI
H=90 cm

NA WSZYSTKICH ŚCIANACH
ZAMONTOWAĆ PŁYTKI
CERAMICZNE
CHEMOODPORNE DO WYSOKOŚCI
H=220 cm

Legenda:

- Rozdzielnica elektryczna
- Miejscowa szyna wyrównawcza
- Gniazdo wtyczkowe, pojedyncze, podtynkowe
16 A; 250 V; IP20
- Gniazdo wtyczkowe, pojedyncze, (45x45) mm
16 A; 250 V; IP20
- Gniazdo wtyczkowe, pojedyncze, podtynkowe
16 A; 250 V; IP44
- Gniazdo wtyczkowe, pojedyncze natynkowe
16 A; 250 V; IP44
- Gniazdo siłowe lub z rozłącznikiem
natynkowe; 16 A; 400 V; IP44
- Wypust przyłączeniowy (n-faz)
- Urządzenie zasilane energią elektryczną
nazwa urządzenia/moc [kW]/napiecie zasilania [V]
- Kanał elektroinstalacyjny PVC dzielony 110
- Przycisk awaryjnego wyłączenia typu grzybek
- Punkt dystrybucji elektryczno-logicznej (PEL)
3 x Gniazdo wtyczkowe, pojedyncze 16 A; 250 V; IP44
2 x Gniazdo nieekranowane RJ45 kat. 5e
- Zestaw gniazd z aparaturą zabezpieczającą i wyłącznikiem - na ścianie
4 x Gniazdo wtyczkowe, pojedyncze 16 A; 250 V; IP44
1 x Gniazdo siłowe z rozłącznikiem 16 A; 400 V; IP44
- WYPROWADZENIA PRZEWODÓW Z MONITORA HDMI 2.1 + USB 3.0 + AUDIO mini jack
USB - C, RJ-45
- GNIAZDO NIEEKRANOWANE 1xRJ45
- GNIAZDO NIEEKRANOWANE 2xRJ45
- GNIAZDA MONTOWANE W KANALE
- SZAFKA RACK 19"
- PUNKT DOSTĘPOWY WI-FI

DSW PROJEKT SP. Z O.O.
adres: ul. Młodzieżowa 31, 41-516 Chorzów
e-mail: sekretariat@dswwprojekt.pl
telefon: 736 249 068

TEMAT:
WYKONANIE DOKUMENTACJI PROJEKTOWO-KOSZTORYSOWEJ DOTYCZĄCEJ MODERNIZACJI 4
PRACOWNI W BUDYNKU ZESPOŁU SZKÓŁ EKONOMICZNO-GASTRONOMICZNYCH W CIESZYNIE,
PLAC LONDZINA 3 - INSTALACJE ELEKTRYCZNE

OBIEKT:
ZESPÓŁ SZKÓŁ EKONOMICZNO-GASTRONOMICZNYCH IM. MACIERZY ZIEMI CIESZYŃSKIEJ W CIESZYNIE
PLAC LONDZINA 3, 43-400 CIESZYN

INWESTOR:
ZESPÓŁ SZKÓŁ EKONOMICZNO-GASTRONOMICZNYCH IM. MACIERZY ZIEMI CIESZYŃSKIEJ W CIESZYNIE
PLAC LONDZINA 3, 43-400 CIESZYN

ZESPÓŁ PROJEKTOWY - SPECJALNOŚĆ ELEKTRYCZNA:
proj. główny branży elektrycznej - mgr inż. Łukasz Marcinkowski
proj. spr. branży elektrycznej - mgr inż. Sławomir Kubanek
upr. nr SLK/7788/PWBE/18
upr. nr SLK/6159/PWBE/15

TEMAT RYSUNKU:

**RZUT PARTER.
INSTALACJE
ELEKTRYCZNE.
SALA 55**

FAZA:
P R O J E K T
T E C H N I C Z N Y

DATA:
MAJ
2024

SKALA:
1:50

NR RYS.:
E - 02

NR STR.: